

もくじ

新年のごあいさつ 2

特集 第12回高校生絵のまち尾道四季展
入賞作品紙上展 5

市税等の申告相談 8

くらしの窓 10

尾道税務署の確定申告/低所得世帯応援給付金 他

健康・福祉 13

産前産後期間の国民健康保険料減額 他

子育て 15

新1年生へ入学通知書を発送/就学援助 他

スポーツ 18

駅伝大会参加募集 他

芸術・文化 19

本因坊秀策囲碁まつり/人形浄瑠璃せとだ文楽 他

情報アラカルト 22

就活対策セミナー/パブリックコメント募集 他

相談 26

みんなが輝くために 28

人の動き [12月18日現在] ※()内は前月比。

64,307世帯 (-16)

人口 男性 62,468人 (-56)

女性 65,937人 (-34)

計 128,405人 (-90)

市内の交通事故
[12月18日現在]
令和6年広島県
交通安全年間スローガン
今日もまた
あなたの無事故 待つ家族

件数 175件 (-7)

負傷者 213人 (+3)

死者 3人 (+2)

※()内は前年比。

今月の納期限
1/31(水)

市 県 民 税④

国民健康保険料⑦


介護保険料⑦

後期高齢者医療保険料⑦

今月の表紙

12月16日に行われた「親子で遊ぼう!チャンバラ合戦」での1コマです。子どもも大人も、笑顔いっぱい全力で勝負を楽しんでいました。

関連記事 HP▶



代表電話

| | |
|---------------------|------------------------|
| 尾道市役所 0848-38-9111 | 百島支所 0848-73-2701 |
| 因島総合支所 0845-22-1311 | 浦崎支所 0848-73-2001 |
| 御調支所 0848-76-2111 | 消防局 0848-55-9120 |
| 向島支所 0848-44-0110 | 尾道市立市民病院 0848-47-1155 |
| 瀬戸田支所 0845-27-2211 | 公立みつぎ総合病院 0848-76-1111 |

トピックス—Topics—

遊具を設置しました

市民センターむかいしま芝生広場に、デンマーク(コンパン社製)の遊具を設置しました。未来を担う子ども達が、遊びを通して健やかに育つ場をつくとともに、デンマークでデザインされた遊具に直接触れ、異文化や国際化を意識してもらえることを期待しています。



千光寺「すす払い」



12月12日(火)、千光寺で年末恒例の「すす払い」が行われました。檀信徒やボランティアの皆さん約30人により鐘楼や境内が笹帚や雑巾で清められ、新年を迎える準備が行われました。多田真祥住職は、2024年について「昇り龍のように、皆さんの運氣も上昇するよう祈願します」と話していました。



市長表敬訪問



JOCジュニアオリンピックカップ 第37回全国都道府県対抗中学 バレーボール大会出場

(12月25~28日 = 大阪府大阪市)

榊原万紘さん(向東中学校)

蔦永彩夢さん(尾道中学校)



第9回全日本少年少女 空手道選手権大会出場

(1月14日 = 兵庫県神戸市)

山竹知輝さん(日比崎小学校)

中間澄快さん(吉和小学校)

特集

第12回 高校生絵のまち尾道四季展 入賞作品紙上展

平成12年から2年に1度開催し、今回で第12回目となる高校生絵のまち尾道四季展。全国16府県56校から、高校生がそれぞれの視点と感性で尾道を描いた、214点の素晴らしい作品が寄せられました。尾道市立大学芸術文化学部美術学科教授・准教授5人による審査の結果、入賞した尾道賞10点、秀作9点の作品を紹介します。

● 高校生絵のまち尾道四季展実行委員会事務局(尾道市立美術館内 ☎0848-23-2281)

尾道賞



「ふとした瞬間で」西本 優希
明誠学院高等学校(岡山県)
油彩画



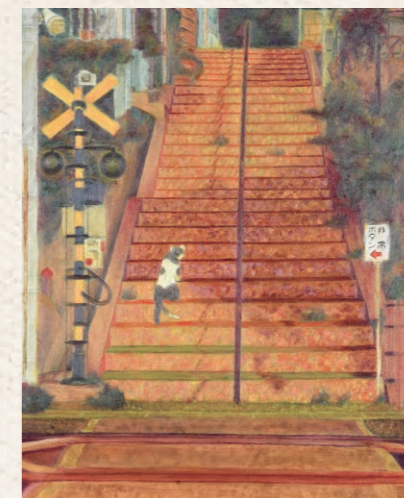
「街」目木 菜々美
明誠学院高等学校(岡山県)
油彩画



「盛夏」木下 藍
滋賀県立膳所高等学校(滋賀県)
油彩画



「橋と風景」堀込 結人
群馬県立前橋東高等学校(群馬県)
油彩画



「三原色で描く尾道」前原 李音
群馬県立前橋東高等学校(群馬県)
油彩画